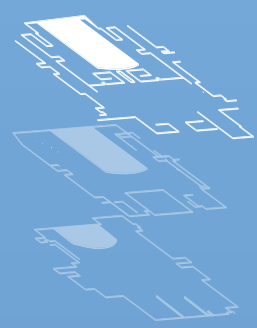


PLAN

S1



Forum AIT

A3 AGENCE DE L'INNOVATION DE DÉFENSE

A6 ATEC ITS FRANCE

D17 CAPGEMINI

C3 CENTRE D'ÉTUDES DES TUNNELS

B2 CEREMA

A4 CNES
CONNECT BY CNES

D13 COLAS

B4 CORIMER

C1 DÉLÉGATION À L'ACCESSIBILITÉ

A1 ENAC

A5 FABLOG - FABMOB

A8 FIT

D11 FUB

B1 GICAT, GIFAS, GICAN

C4 GROUPE RATP

D3 IGN

D1 IN GROUPE

C9 KEOLIS

C6 LEONARD (GROUPE VINCI)

C8 LES PÔLES DE COMPÉTITIVITÉ

C7 LES SHIFTERS

D9 MOBILIC -
MINISTÈRE CHARGÉ
DES TRANSPORTS

D7 TRANSPORT.DATA

A2 PROAVIA

C2 SÉCURITÉ ROUTIÈRE

D15 SETEC ITS

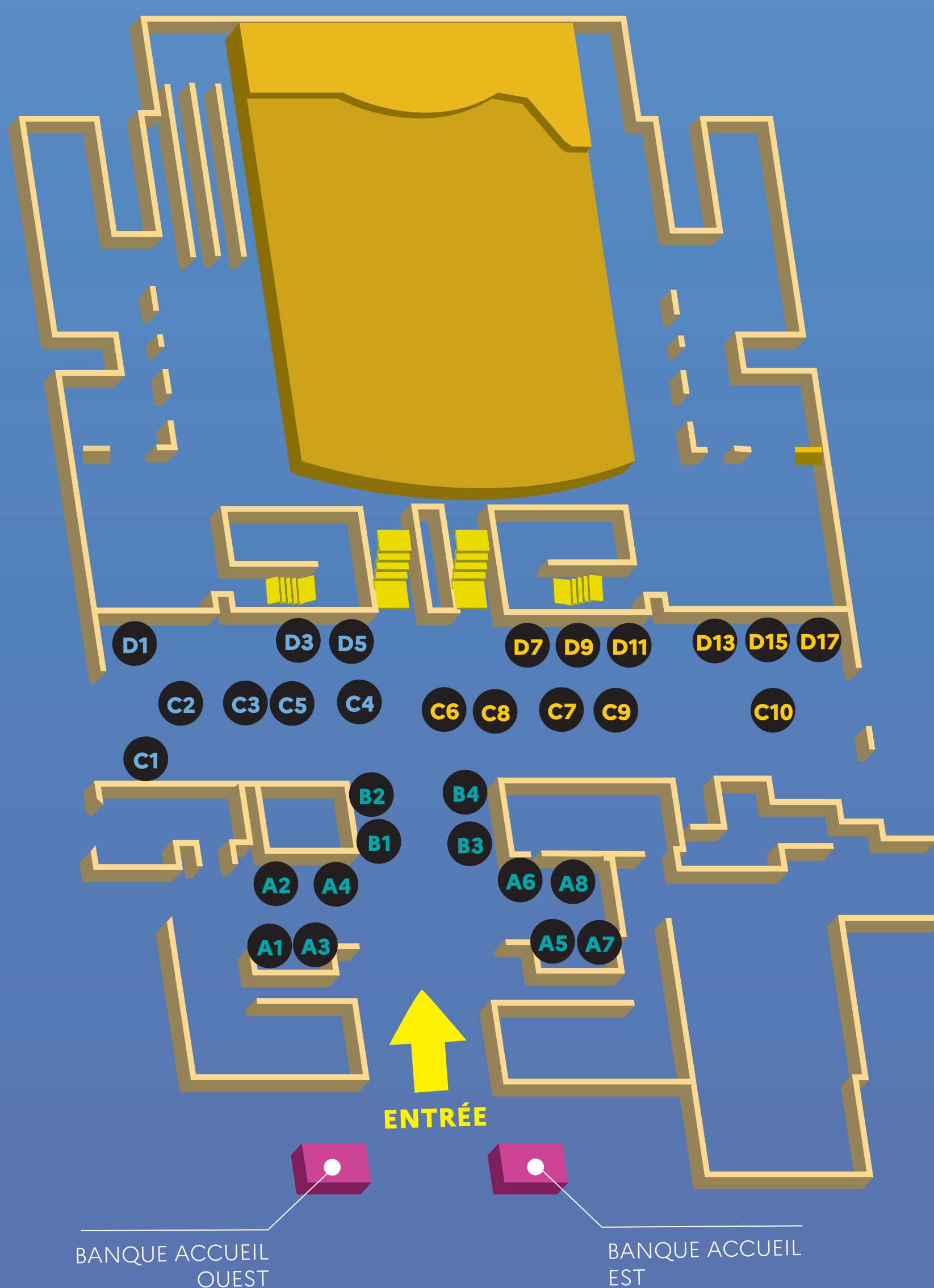
C10 SNCF

C5 STRMTG

A7 TECHNOPOLE TRANSALLEY

D5 UNIVERSITÉ
GUSTAVE EIFFEL

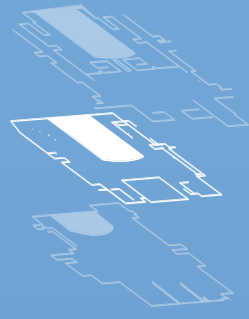
B3 VNF / VOIES NAVIGABLES
DE FRANCE



SCAN ME

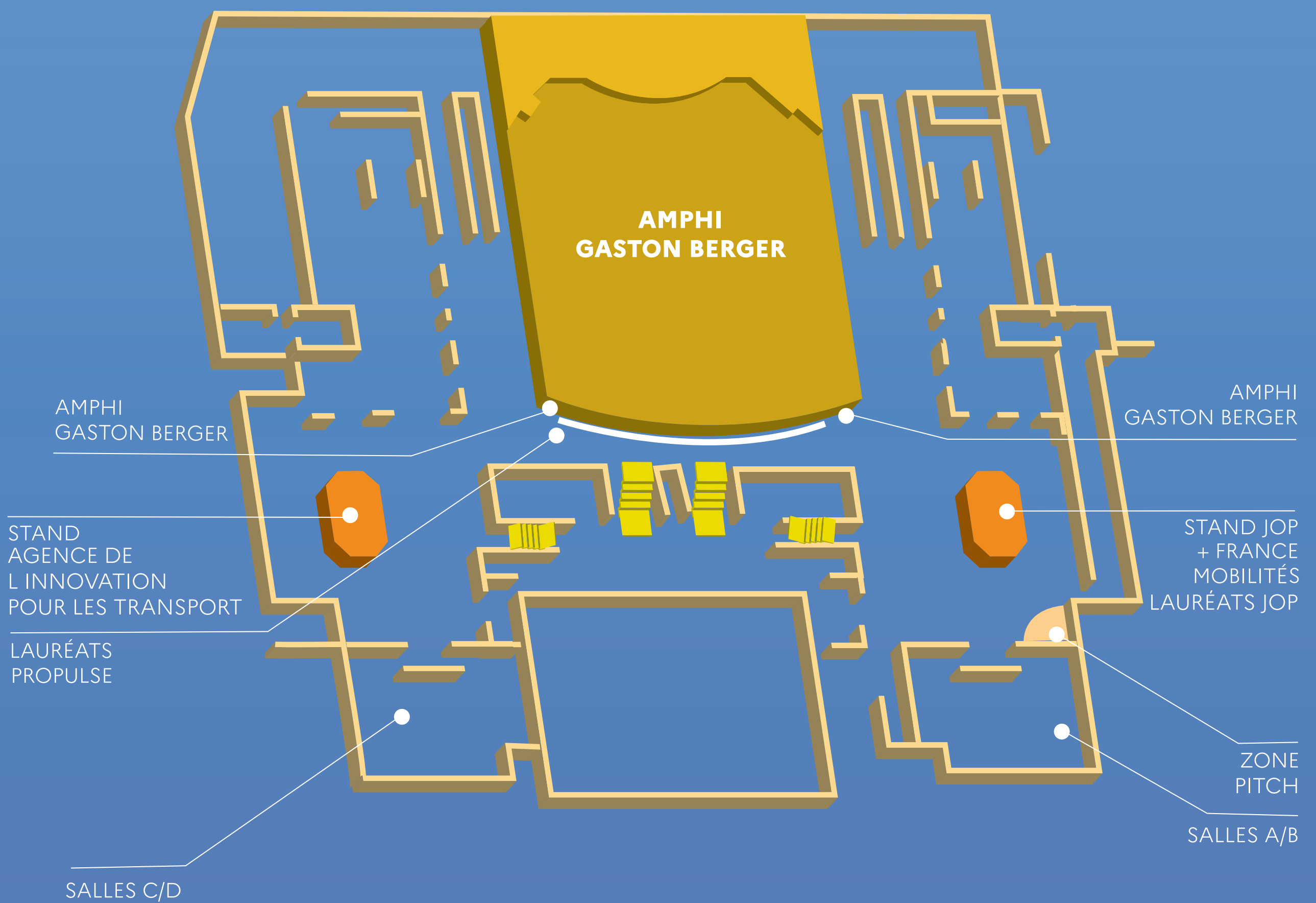
PLAN

S2



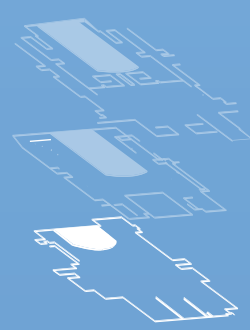
Forum AIT

AMPHI	GASTON BERGER
STAND	AGENCE DE L'INNOVATION POUR LES TRANSPORTS
STAND	JOP + FRANCE MOBILITÉS
STAND	LAURÉATS PROPULSE
PITCH	PROGRAMME PITCH
SALLES AB	FRESQUE DE LA MOBILITÉ
SALLES CD	SENSIBILISATION À LA SOBRIÉTÉ NUMÉRIQUE



PLAN

S3



Forum AIT

F8 FLOWBIRD

F3 HYLIGHT

G7 LE MANS TECH

F1 MODALITY

F4 RAILWAI

F6 SICEF

F2 SOLUTION
RH DE
RÉAFFECTATIONS

G1 AUTONOMY

F5 UBITRANSPORT

F7 URBANLOOP

G5 VOLTA TRUCKS

G3 WEVER

AMPHI 1

LOUIS ARMAND 1

AMPHI 2

LOUIS ARMAND 2

SALLE 1

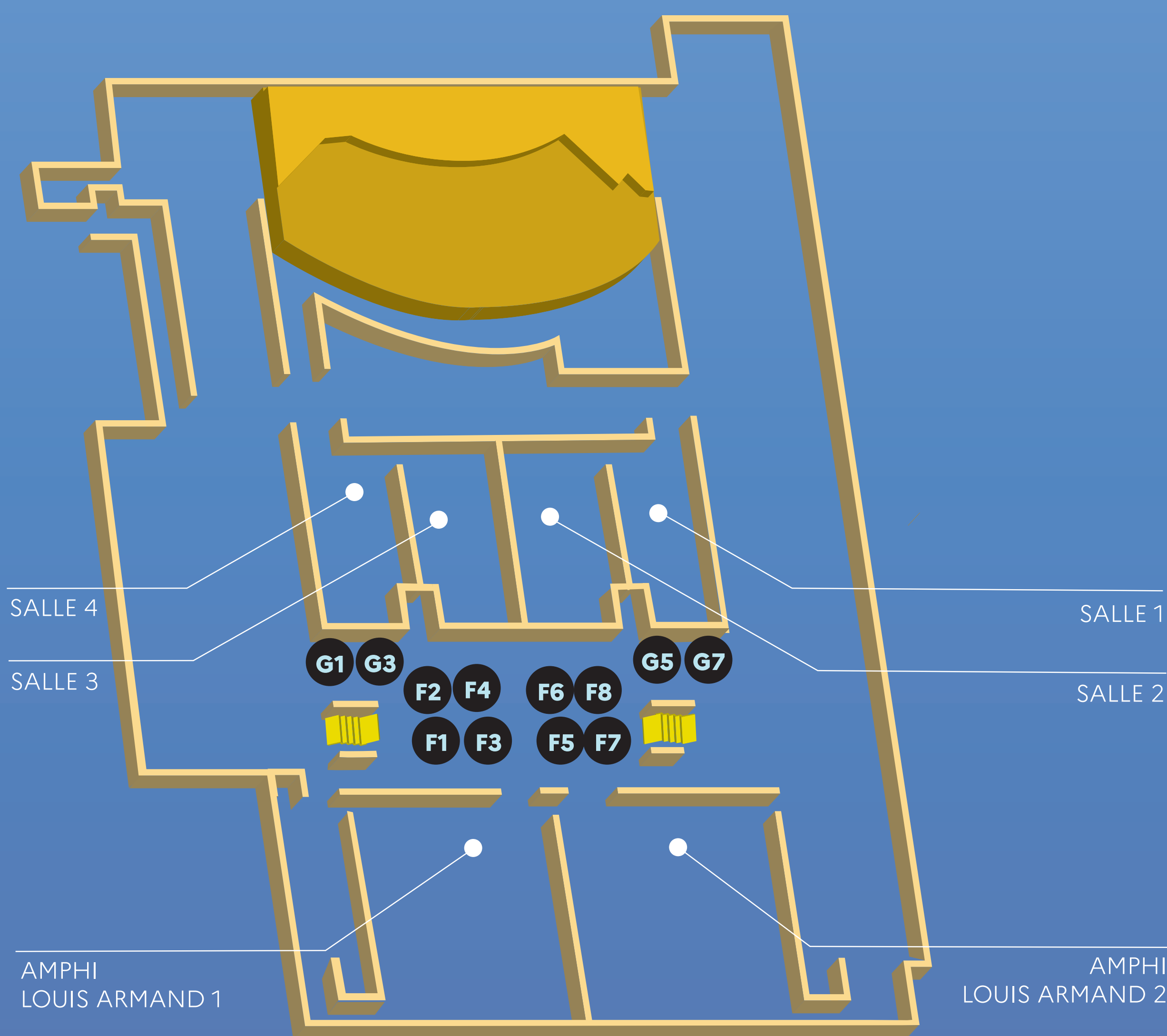
AGENCE DE L'INNOVATION
POUR LES TRANSPORTS

SALLE 2

CARAVANE PROSPECTIVE
DES MOBILITÉS

SALLE 3

PRESSE



SCAN ME